

# 文旅賦予老城區生機

## 灤州古城景區 文化水鄉風情

河北省灤州市坐落在灤河沿岸，1976年唐山大地震後，灤州市進行了城區整體轉移，形成了新老城區並行的格局，但因種種歷史遺存問題，老城在經濟發展的軌道上與新城漸行漸遠，一度成為城市發展的「堵點」。為解決老城改造問題，同時探求產業發展多元化之路，灤州市將文旅產業作為城市發展的新路徑，於是在老城區建設灤州古城旅遊景區，將當地歷史悠久的皮影、評劇、剪紙等文化根植其中，並融合旅遊、建築、商業及人居等要素。自2012年開城接待遊客以來，灤州古城景區現已進駐商家700餘家，更被評為國家4A級旅遊景區。因此，曾經衰落的灤州老城區如今煥發新生，成為遠近聞名的「網紅打卡地」。一座三千年的古城光耀古今，灤州古城正在成為環渤海旅遊圈耀眼的一顆明星。

●文：雨文、新華社 圖：新華社



▲灤州古城景色



▲灤州古城城門



▲民族風情特色酒吧、茶吧、陶吧、咖啡館遍布青龍河兩岸



▲遊客在灤州古城內遊覽



▲灤州古城內一家民宿

這座位於唐山市灤州市古城街道的灤州古城，是三千年大之畔的盛世古城，以研山為骨，以灤水為魂，以人文為韻，以綠林為脈，開發灤州古城並將其打造成國家4A級景區，將26個民族獨特風情織入古老的明清建築，將千年北方文化融匯進這座夢想樂園。這2000畝盛世古城傾情築在北方古街博覽區、傳統民俗旅遊區、灤河文化風景區、北方文化傳承區及北方婚慶體驗區等，締造美麗北方人文古城。

### 復原千載歷史古蹟

灤州古城復原千載歷史古蹟，如古城門、鐘鼓樓、古戲台、接官亭、風雨橋、灤州閣、和園、文姬樓等盛世建築，展現遙不可及、難以清晰領會的歷史印象，取其神韻，結合現實，融匯南方水文化，修建濱水而居、臨水起舞的環城「青龍河」。以契丹文化為主導，復原上河圖不夜盛景，全面打造小吃燒烤街、韓國風情街、婚俗文化街、廟會文化街、民俗文化街、韓國女人街、緬甸玉石街、養生文化街及遊客接待中心、五星級酒店等，無限風華，氣勢如虹。

古城內景點頗多，比如東城門迎賓廣場、文廟、關帝廟；亦有灤州衙門、接官亭等明清風格中式古典建築群，北方風格水街古鎮，小吃一條街、古玩一條街、四合院客棧一條街等。東城門復原灤州古城遼代建始的厚牆闊瓦；紫金塔，是灤州古城至高點，作為佛教聖地，更是灤州古城旅遊區龍穴所在。至於青龍河，民族風情特色酒吧、茶吧、陶吧、咖啡館遍布兩岸，遊人可以三五成群地相約於此細細品味，品嚐香茗的同時，沉醉在柔軟的時光中，如在水上泛舟划船，體驗江南水鄉的意境。

### 再現北方皮影藝術

坐落在灤州古城之內的中國灤州皮影博物館，是河北省首家皮影博物館，館藏2萬多件灤州皮影，免費參觀。博物館共分五個展廳，從原料驢皮剝曬到影人雕刻、裝訂，每個展廳都以大量詳盡的史料和原物，再現了皮影這門民間藝術的發展歷史。灤州皮影是中國皮影戲三大流派（陝西皮影、潮州皮影、北方皮影）中北方皮影的代表之一，被列入第一批國家非遺名錄，被譽為「掌上逸出的乾坤」。

灤州皮影起源於明萬曆年間，由灤州人黃素志改進，因清初隨清軍駐防而廣為流傳。灤州皮影人物造型略帶滿人的人物特點——高鼻樑、丹鳳眼，在灤州古城內，每天都有精彩的皮影演出供遊客欣賞。

### 弘揚中國評劇藝術

同樣坐落在灤州古城內，灤河東道的中國評劇藝術館，主體為4層獨棟仿古建筑，面積8450平方米，旨在保護與弘揚評劇藝術，並將藝術館建設成為灤州評劇院、愛國主義教育基地、青少年傳統文化教育基地、戲曲進校園培訓基地、中國評劇藝術研究中心、評劇新劇目孵化器。

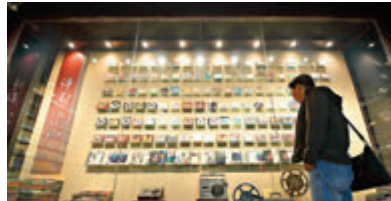
在中國評劇藝術館及體驗中心裏，由評劇展陳區、評劇體驗區、評劇演出劇場、接待廳、排練廳、評劇戲曲文創產品售賣專區、評劇主題賓館等組成，館內展出了上萬件具有收藏價值的劇本、戲單、劇裝、劇照、唱片、磁帶、錄像帶、道具、書畫等展品，並運用高科技技術將評劇優秀劇目再現。



▲小朋友在灤州古城內的中國灤州皮影博物館參觀



▲家長帶著孩子在灤州古城內的中國灤州皮影博物館參觀



▲遊客在灤州古城內的中國評劇藝術館參觀



▲灤州古城夜色美



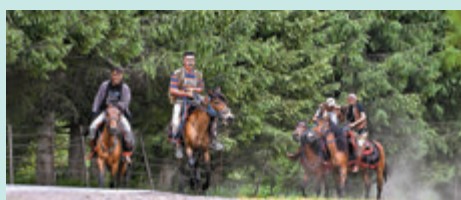
▲演出結束後，那拉提樂隊合影留念。

同 期 加 映

那拉提草原上夢想樂隊

時下，位於新疆伊犁河谷東端的那拉提旅遊風景區已是滿目翠綠，在這片素有「空中草原」美譽的夏牧場裏，當地樂隊「那拉提」用歌聲表達著對家鄉的熱愛，兼具民族特色和現代風格的演出，吸引了眾多遊客駐足欣賞。樂隊隊長、吉他手萬海濤介紹，這是一支生在草原、長在草原的樂隊。近年來，那拉提景區的遊客一年比一年多，這群年輕人看好家鄉獨特的自然和人文資源，返回家鄉組成了這支「唱草原、讚家鄉」的夢想樂隊。

●文、圖：新華社



▲那拉提樂隊成員在那拉提草原騎馬遊玩。

遊客在那拉提旅遊風景區欣賞那拉提樂隊表演。



▶中環卑利街58號的芒果脆皮雪糕批壁畫

▼中環威靈頓街162號的哈密瓜脆皮雪糕批壁畫



### 趣遊香港

## 中環粉紅真果壁畫之旅

今個夏天，在中環街頭的牆壁上多了一份夏日粉紅色彩，現在帶你一同投入粉紅真果之旅，遊走於中環威靈頓街、卑利街及太平山西街，欣賞以雪糕品牌全新果漾脆皮雪糕批主題創作的4幅粉紅AR壁畫，如紅桑子脆皮雪糕批壁畫、芒果脆皮雪糕批壁畫、哈密瓜脆皮雪糕批壁畫及果漾脆皮雪糕批系列壁畫，於中上環街道及中環店展出，把城市舊牆以夢幻粉紅色及真果元素填滿，讓大家探索清新真果之旅。

每幅牆還有Instagram AR濾鏡，只要用手機輕輕一掃QR Code就會呈現超現實果漾特效，拍照後根據牆上指示分享到Instagram story，並標註@haagendazs\_hong\_kong可獲得限時優惠券，打卡後更可以一嚐全新果漾脆皮雪糕批，讓你的視覺及味覺都一同投入清新粉紅色盛夏，展期至6月17日，喜歡探索城市的你怎能錯過！

文、圖：從零



▲中環太平山西街39號的紅桑子脆皮雪糕批壁畫