

財經簡訊

招行中期多賺逾13%

招行(3968)昨收市後放榜，中期多賺13.52%至694.2億元(人民幣，下同)...

汽車芯片股領跌 滬A回落

A股滬深股指昨小幅低開，午後三大指數逐步下行走弱。截至收盤，上證綜指跌0.59%...

雅居樂活雅生活套現減債

雅居樂(3383)昨公布，與共青城分別尋求出售旗下物管公司雅生活服務(3319)的股份...

中證監核准零跑科技來港上市

中證監官網昨刊登的批覆顯示，核准內地新能源汽车公司浙江零跑科技發行境外上市外資股...

泉州國資委接盤恒大6項目保交樓

各地紓困房地產的行動一直持續。近日福建省泉州金控集團發布消息稱，泉州金控集團承接了恒大(泉州區域)6個項目託管任務...

香港文匯報記者 孔雯瓊 上海報道



近日泉州金控集團與恒大簽訂了託管協議，正式受託接管其6個項目後續工程建設、銷售及其他相關事項管理。

上述託管項目總建築面積約138.7萬平方米，分別位於石獅、南安、惠安、安溪、永春等地...

持續推進復工復產

協議簽訂後，泉州金控集團抽調人員成立工作專班，全方位推進，圍繞區域項目「竣工一盤交付一盤」目標...

正榮出售泉州項目

除恒大之外，泉州國資委近期還馳援了正榮地產。據正榮地產發布公告，其持有的泉州正榮置業有限公司51%股權及銷售貸款...

多地放寬限購政策

多個地方也在加緊盤活房地產市場。近日長三角地區幾座城市紛紛出台放寬限購的政策...

小米上季經調整利潤按年跌67%

香港文匯報訊(記者 殷考玲)受累於智能手機需求疲弱，小米(1810)截至6月底第二季純利13.86億元(人民幣，下同)...

智能手機出貨量減逾26%

業務表現方面，第二季智能手機業務收入為423億元，按年跌28.5%，主要是受到智能手機出貨量減少所致...

出貨量減少所致。季內，受到全球宏觀經濟環境，以及內地新冠肺炎疫情反覆影響，智能手機出貨量按年減少26.2%...

擬續研自動駕駛及機器人

在創新業務方面，季內智能電動汽車等創新業務費用約6.11億元。在自動駕駛領域，集團已組建超過500人的研發團隊...



小米上季收入按年跌逾20%。

去年小米成立機器人實驗室，今年8月發布了小米全棧自研人形仿生機器人CyberOne...

投資理財

剛需產業領軍 A股料震盪向上

投資攻略

隨疫情進入尾聲後，股市利空逐步鈍化，內地股市夾帶充裕資金率先全球股市先行完成築底...

陳朝政指出，近期內地「穩增長」政策明顯加速鋪展，財政刺激及貨幣政策雙管齊下...

揚的動能，將來自剛需產業。 陳朝政表示，在全球景氣可能衰退的背景下，具備剛性需求的產業...

全球能源轉型趨勢確立，使新能源及電動車需求保持強勁，中國作為新能源設備及電動車生產大國也受惠良多...

金匯動向

英國經濟面臨衰退 英鎊偏弱

英鎊上週尾段受制1.2215美元阻力走勢連日偏弱，本周四失守1.2000美元關位跌勢轉急...

英央行或下月加息

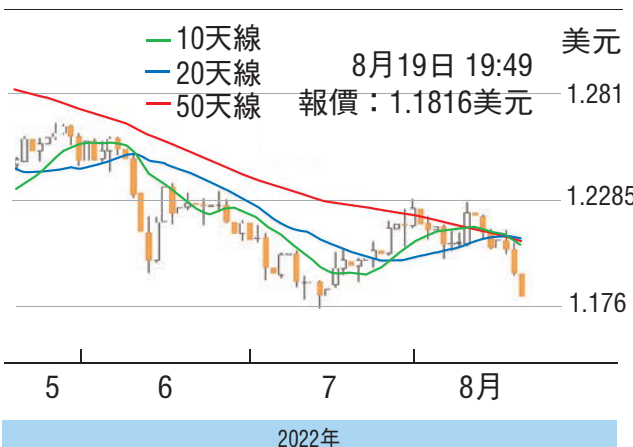
另一方面，英國本周五公布7月份零售銷售按年升0.3%，是3個月以來首次回升...

布7月份消費者物價指數上揚至10.1%，再創40年新高點，預期英國央行下月會議將繼續作出加息行動...

金價跌幅有望放緩

周四紐約12月期金收報1,771.20美元，較上日下跌5.50美元。現貨金價周四受制1,772美元阻力...

英鎊兌美元



金匯錦囊

英鎊：英鎊將反覆走低至1.1750美元水平。 金價：現貨金價將暫時上落1,740至1,780美元之間。

申請酒牌續期公告 百樂潮州酒家

現特通告：張立群其地址為九龍鯉魚門鯉安苑E座鯉豐閣9樓901室，現向酒牌局申請位於香港銅鑼灣勿地臣街1號時代廣場10樓1002號舖百樂潮州酒家的酒牌續期...

申請酒牌轉讓公告 NATHAN HOUSE

現特通告：姚松華其地址為九龍西九龍海庭道18號海城二期1樓103號舖大食代R3號舖，現向酒牌局申請位於九龍西九龍海庭道18號海城二期1樓103號舖大食代R3號舖NATHAN HOUSE的酒牌轉讓給楊偉傑...

申請新酒牌公告 雙子座

現特通告：李君怡其地址為九龍旺角通菜街240-242號樂興大廈地下1舖，現向酒牌局申請位於九龍旺角通菜街240-242號樂興大廈地下1舖雙子座的新酒牌...

刊登廣告

熱線：2873 9888 2873 9842 傳真：2837 0009 電郵：advert@wenweipo.com