



我們一起玩轉杜拜之建築篇



未來博物館

◆博物館的這個手勢裝置吸引遊客拍攝。



◆博物館鄰近地鐵站，備有天橋直達。



◆館內設有一條蜿蜒曲折的白色樓梯及時空膠囊般的電梯，貫穿了建築的7層樓。

環形建築中開啟穿越之旅

在2022年才正式開幕的未來博物館(Museum of the Future)，已成為杜拜著名地標之一，位於城市的高速公路謝赫扎耶德路(Sheikh Zayed Road)沿線，佔地面積3萬平方米，高77米，鏤空設計如同一隻洞悉未來的眼睛，被稱為「活的博物館」，融合了傳統展覽、沉浸式劇院和主題景點的元素，讓大家可以超越現在，展望擁有無限機遇的未來。

科技展演多方面未來主題

走進博物館內，一條蜿蜒曲折的白色樓梯貫穿了建築的7層樓，你還看到時空膠囊般的電梯，至此你即將開啟穿越之旅。博物館共有7層樓，其中第5層為主要展區，以科技方式展演外太空、生物工程學、生態系統等的未來主題。

館內「Journey to the future」特區以一場穿越時空、通往2071年的展覽，分為三個階段，帶領大家窺見假想未來，先前往第一階段「國際空間站」，讓自己站在宇航員的角度，觀看月球成為可再生能源的來源，然後走出沿樓梯往下走，到達第二階段「Heal研究所」，遊覽數字化亞馬遜叢林，發現生物多樣性的力量，這裏有一個儲存了2,400多個物種模型的超大基因庫，它們被保存在玻璃瓶中，一層層排列好，懸浮在空中，如同美麗的天燈。

最後階段「綠洲」是一個冥想空間，布置得很有阿拉伯特色，你可走到如沙的地方，沉浸在音樂中放鬆身心。至於「Tomorrow Today」一區帶領大家發現新技術將如何改變我們的生活，並展示了人類在最近幾年的熱門研究領域中取得的一系列成就，如自動駕駛汽車和噴氣背包等。同時，海洋生物飄在空中，或無數飛行器在高樓大廈間飛速穿梭。而「Future Heroes」則專為孩童設置，透過互動遊戲和與他人合作，具想像與創造力。



◆第一展區：國際空間站，你可以體驗變身太空人的影像。



◆你可以在此展區看一系列新技術。



◆第二展區「Heal研究所」，這兒如同美麗的天燈。



◆第三展區「綠洲」，是一個冥想空間。

◆這座「未來博物館」，筆者有幸找到位置拍攝其倒影，清晰呈現其建築特色。



掃碼睇片

全新地標建築壯觀

置身其中充滿未來感

經過三年疫情後，全球終於漸漸走入復常之路，而杜拜更早於去年開放，並於去年增加了兩個新地標，不單是看建築設計，建築更蘊藏內涵，充滿了內容，帶出多重前瞻思維和體現，以及可持續性發展理念。「未來博物館」不僅在外觀上壯觀，更是可持續的結構，其建築所有的自然光都通過玻璃進入，矗立在一個擁有100種樹木和植物的美妙花園中，是該地區生物多樣性的象徵。而「杜拜世博城」則呈現了一種綠色環保、追求創新的未來城市風貌，為所有人創造一個更具可持續性、更有尊嚴的未來。置身於這兩個地標，既欣賞到其宏偉建築，還有着滿滿的科技感及未來感。

◆採、攝：兩文 ◆鳴謝：杜拜旅遊局



◆閃爍的不銹鋼板外層注入獨特的阿拉伯書法線條。



◆筆者在離開博物館前，看到機械豚在表演。



◆離開「Journey to the future」後，便到「Tomorrow Today」展區。



◆Surreal超現實水景，配合音樂演奏，瀑布更美。



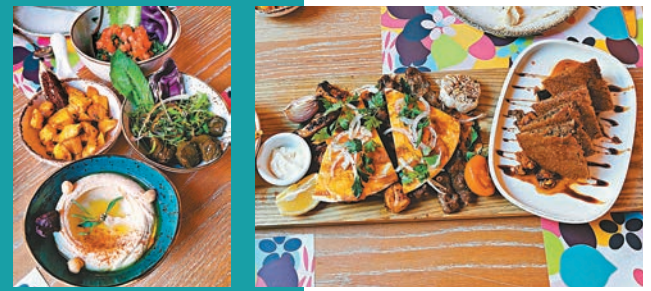
◆這個地球充滿數碼元素



◆館內前段介紹阿拉伯元素



◆Alif流動性展館



◆前菜

◆主菜



◆餐廳環境充滿中東風情，並提供特色的黎巴嫩菜。



杜拜世博城



◆Terra可持續發展館外觀



◆館內尾端部分色彩繽紛，可供打卡。

◆Under the Forest



◆Under the Ocean

◆館外設置了能源樹。

2020年，本是杜拜舉辦世界博覽會的日子，後來因疫情延後一年至去年3月舉行，當世博會閉幕後，多個展館被保留，場地改建造成「杜拜世博城」(Expo City Dubai)，去年10月正式開放，大家現在已可進入參觀，世博城之大，讓你逛足一天。這裏是一個以未來為中心的迷你城市，以2020杜拜世博會(中東、非洲和南亞地區的首個世博會)為基礎建造而成，它們承載了無數美好的世博記憶。

迷你城市中承載美好記憶

世博城重現了博覽會期間令遊客讚嘆的許多娛樂項目，包括具有旗艦地位的AI Wasl廣場、空中花園觀景塔和名為「超現實」(Surreal)的著名水景，其主題展館被全部保留下來，還有Alif流動館和Terra可持續發展館，都已經轉變為互動教育基地等。

今次筆者走進Alif流動性展館和Terra可持續發展館，流動館帶領大家踏上一段難忘的時空之旅，從令人敬畏的阿拉伯文明巨人到開拓性的阿聯酋火星任務，探索機動性如何在整個歷史中推動人類進步，並了解人工智能將如何改變我們居住的城市和我們互動的方式。

而可持續發展館旨在實現能源和水的淨零排放，其建築的標誌性建築包括一個120米寬的天篷和18棵能源樹，館內則讓我們踏上穿越森林根源和海洋深處的身臨其境之旅，探索人類的選擇對環境的影響，並獲得為子孫後代和我們保護星球的技能。

最引人入勝的是Surreal超現實水景，本來以為是純瀑布，但原來這兒將迷人的景象和聲音融合在音樂、水和火的同步奇觀中，每一個元素，甚至是特定時刻的水花，都經過精心設計和編排，拍起來真的得美。這裏有多家餐廳和咖啡廳，如Grand Beirut充滿中東風情，並提供特色的黎巴嫩菜，值得一嘗。