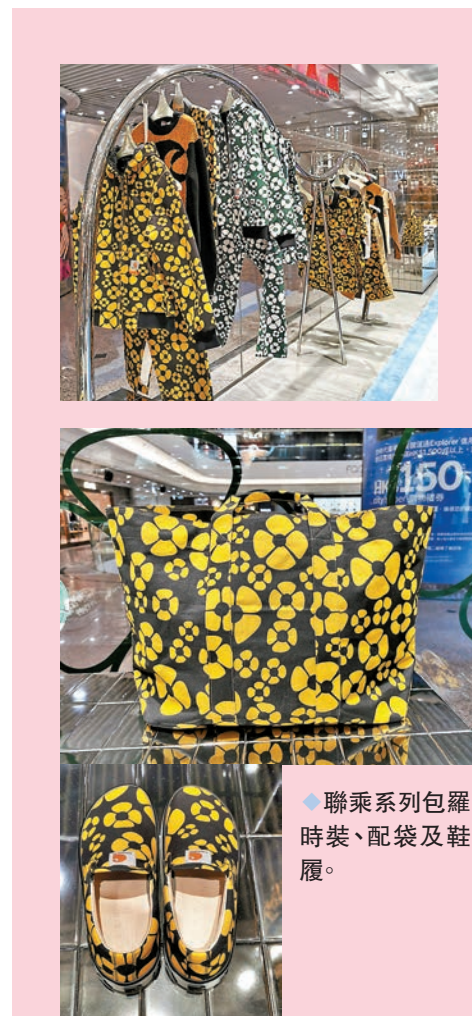


時尚聯乘系列之設計篇

除了不少品牌喜歡聯乘動漫元素，近年亦有許多不同品牌之間共同合作，透過其界別的創意團隊合作，擦出不一樣的火花，注入不同品牌獨有的色彩、印花和形狀，創作出載有共同理念的產品，為獨特設計融入現代的日常服飾中，當中的聯乘系列提供女裝、男裝及配飾。這些聯乘系列將兩大品牌的精髓發揮至極致，讓系列的成品融入兩品牌的最大經典特色，並添上新意，藉以探索難以想像的創意領域。

◆採、攝（部分）：雨文



MARNI x CARHARTT WIP
耐穿特性與趣味風格

早前，CARHARTT WIP首次進入MARNI色彩斑斕的世界，將多用途功能性設計融入現代的日常服飾。其聯乘系列提供女裝、男裝及配飾，重新演繹其經典款式，巧妙融入MARNI別具一格的色彩、印花和形狀，為WIP經典原版工裝注入新意，全新系列是集合功能實用性與品牌前衛風格碰撞的典範之作。

WIP系列採用嶄新材質、密集型印花和寬鬆廓形，結合優質工裝的耐穿特性與MARNI的趣味風格。其中雙色幸運草印花應用在Active外套、短袖工裝恤衫、寬鬆工裝褲、

CARHARTT WIP原版帆布服飾、漁夫帽、厚底運動便鞋及結實帆布tote bag。此外，針織上衣巧妙結合T恤造型與經典籃球背心廓形，並以亮眼的新款「C」字標誌作為點綴。

加上，毛羊皮和柔軟小牛皮為經典休閒款式增添豐富觸感，如四口袋的Michigan Coat和背心，細節亦是考究非常，金色心形鈕扣則向1889年CARHARTT的鈕扣設計致敬。燈芯絨與帆布拼布呈現於短外套、襯衫外套等單品之上，與MARNI標誌性創意色彩相得益彰，口袋上則飾有以別致單線刺繡工藝織就的聯名圖案。

GU x beautiful people
青春概念與跨越界限

宣揚東京時尚自由理念的GU，與不受常規束縛創作而讓世界驚艷的日本時尚品牌「beautiful people」首度推出聯乘系列，其「GU and beautiful people」聯乘系列源自於「beautiful people」的設計師熊切秀典與GU的品牌理念的聯繫，將GU「希望每個人都能自由地享受時尚」的理念融入「beautiful people」非傳統和不受約束的概念，推出男女皆合穿的設計單品，並透過開發全新的豐富尺碼而體現「beautiful people」的個性。

這以「青春」為設計概念，推出了一系列為年輕人帶來新鮮感，亦令成年人能藉此展現對青春的懷念的商品。系列的商品適合不同年齡層，並包括了「beautiful people」的代表作品

如Trench Coat及Riders Jacket。GU希望所有人都能享受這次與「beautiful people」特別推出的聯乘系列，不僅充分展現了兩個品牌的理念，更鼓勵所有性別、身形的人都能以自由的精神享受時尚！

融入兩大品牌經典精髓
衣飾盡顯獨特設計



◆MARNI x CARHARTT WIP聯乘系列



◆「GU and beautiful people」聯乘系列



New Balance x JJJJound
玩味鏤空與經典拼接

於2001年首次發布的New Balance 991，是1998年推出的990v2系列的延續，亦是99X系列自千禧年後的首次更新，991採用流線型鞋頭設計，並大膽地玩味鏤空層次感，以高性能的現代外觀姿態登場。為與當時的可視化技術偏好保持一致，991在中底的鞋側兩旁增加了窗口部分。而這JJJound Made in UK 991在這款以技術驅動的ABZORB緩震款式上增添了一個精緻、永恒且多功能性的外觀。經典的網眼鞋面融合奢華的絨面革拼接，配合鞋身以大地色為主的色調，展現每雙Made in UK鞋款宣揚的文化與時尚型格。



Puyi x Yohji Yamamoto
設計美學與視覺領域

日前，溥儀眼鏡宣布與國際知名時尚品牌Yohji Yamamoto（山本耀司）聯手，打造首個獨家「Yohji Puyi 2023」別注眼鏡系列，融合溥儀眼鏡的專業眼鏡知識和對市場的敏銳觸覺，以及Yohji Yamamoto的獨到設計美學，將整個系列帶到另一視覺領域。為慶祝首次推出Yohji Puyi 2023系列，溥儀眼鏡指定店內特換上以啞黑色調為主的視覺陳列，與整個系列的設計互相呼應之餘，亦讓顧客恍如置身山本耀司的經典黑色時裝世界。

今次別注系列分別有「Awaken覺醒」、「Reform蛻變」、「Innovate革新」和「Augment升華」四個系列，包括太陽眼鏡及光學眼鏡款式，從設計概念到製作，溥儀眼鏡着重在Yohji Yamamoto經典設計理念中注入溥儀眼鏡獨有的氣派及品味，呈現兩大品牌首次合作而碰撞出的火花，將品牌的獨特風格於眼鏡款式中重新演繹至另一層次。

Yohji Puyi首季度的2023系列選用最上乘的鈦金屬物料，經過一眾具有豐富

工藝知識和經驗的日本職人以複雜工序打造而成，展現高貴精巧的質感。整個系列的設計以Yohji Yamamoto標誌性的黑、銀、灰為主調，綴以不同的「Y」字形設計細節，如立體「Y」字形鏡腿及鏡腿末端，於螺絲上的「Y」字形雕刻等，個別款式更加入別具溥儀眼鏡特色的啞金元素，細節處皆展現其精湛工藝。款式備有不同框型，如經典復古圓形、時尚的六邊形和近年備受喜愛的無邊框型，其中「Augment升華」系列更於前框加上鈦合金頂杆設計，營造出成熟優雅又帶點叛逆的氛圍。



◆指定店舖特換上以啞黑色調為主的視覺陳列，讓大家如置身山本耀司的經典黑色時裝世界。

美麗密碼

逆轉年輕「始」輪

面對社會不同壓力，生活作息不規則，飲食習慣不佳，我們身體要「逆轉」的需求都有所不同，全新Life Young提供三大主要項目：面部療程、塑形療程和養髮療程，涵蓋客人不同所需，並透過專業醫生及豐富經驗的服務團隊，由專業分析開始為每一位客人度身定製專屬的尊美方案，如其專屬的「智能緊膚療程」採用專利單極射頻技術，深入肌底刺激膠原蛋白，即時收緊肌膚及持續塑造立體輪廓，逆轉年輕「始」輪，重返初始狀態。早前，品牌於海港城設立旗艦店，並邀得張曦雯及羅子溢擔任代言人，一同參與開幕儀式。

◆文：雨文



◆海港城旗艦店開幕儀式。

型男淑女

三宅一生發布秋冬新品男裝

早前，在巴黎男裝周中，模特兒展示了三宅一生品牌最新的2023-2024秋冬新品男裝，從展示中，依然看到品牌的皺褶的設計，並帶有不同色彩，有些更在衣裝中加入形格等設計。

◆文、圖：新華社



◆秋冬新品男裝保留品牌皺褶元素

