



我們一起玩轉杜拜
之景觀篇

觀景台上賞壯麗景色 旅程中體驗杜拜之奢華



◆ The View at the Palm 就是在這棕櫚塔內



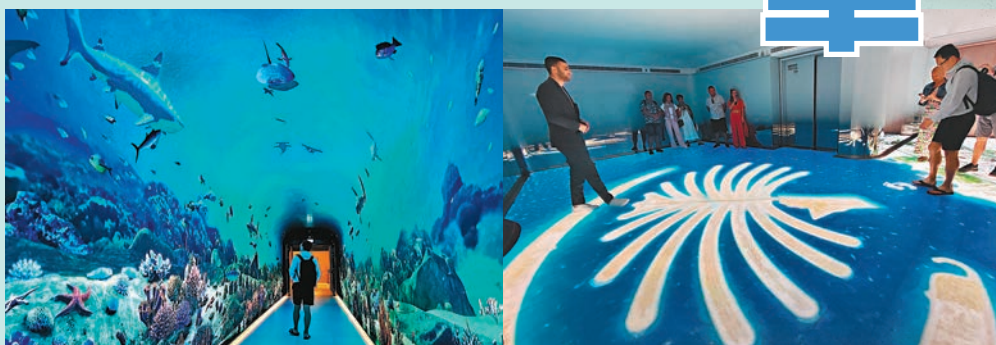
◆ 棕櫚島景觀

The View at the Palm 一覽朱美拉棕櫚島全景

位於標誌性的棕櫚塔52層的The View at the Palm，高240米，是杜拜唯一處可以360度全方位欣賞到朱美拉棕櫚島、阿拉伯灣和城市天際線壯麗景色的獨特體驗。一張門票，包羅了自助遊、展覽區、通過互動式VR展覽，講述杜拜的令人難以置信的演變史。首先，你會先踏入展覽區欣賞景觀展覽，這兒The View Exhibition的靈感來自奇跡，是對朱美拉棕櫚島遠見卓識和創造力的致敬，同時你可享受互動式水族館隧道和樓層地圖，並探索這個世界著名地標背後的歷史。

了解歷史後，一部帶有落地數字體驗的電梯，帶大家登上棕櫚塔頂部的觀景台，先到52層，有玻璃圍欄着，讓你在離地面240米的高空欣賞壯觀的景色。

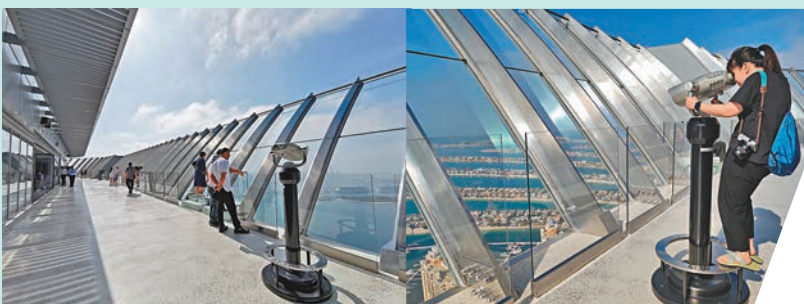
你亦可進入Next Level觀景台的通道，走上54層，在The View享受更上一層樓，從The Palm Tower的最高點，更可一覽無餘朱美拉棕櫚島美景，以及杜拜天際線的無障礙全景。在整個旅程中，讓人在The View體驗這個標誌性島嶼的真正奇跡。



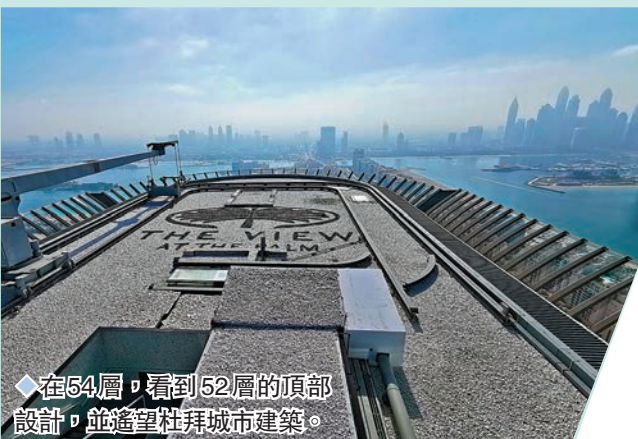
◆ 遊客先穿過水族館隧道後，便來到棕櫚島標誌的數碼體驗。



◆ 在展覽廳，職員介紹The View at the Palm的歷史背景。



◆ 52層的觀景台，你亦可利用瞭望鏡觀望風景。



◆ 在54層，看到52層的頂部設計，並遙望杜拜城市建築。

在上期的建築篇中，帶了大家一起置身兩個新地標中，欣賞其建築設計及內裏展覽，今期為大家介紹的是2021年才開幕的觀景台，如在舉世聞名的朱美拉棕櫚島上方240米處的「The View at the Palm」及位在標誌性雙塔的「Sky Views Dubai」，從高處欣賞這座美麗城市的標誌性地標：棕櫚島及哈利法塔等，令人驚嘆的360度全景，從新角度看杜拜。同年，帆船酒店推出的全新內部體驗之旅，一趟獨特的旅程，更讓人感受到奢華感，看到杜拜建築的奇跡。

◆ 採、攝：雨文
鳴謝：杜拜旅遊局

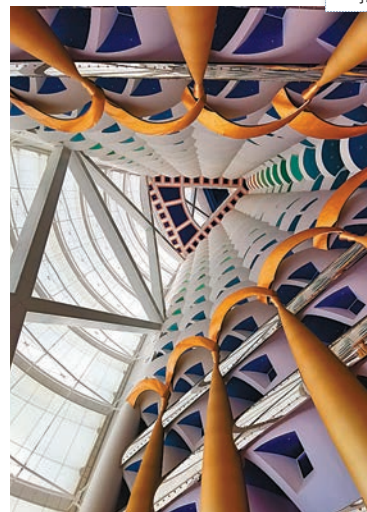


Inside Burj Al Arab 一次超豪華的參觀體驗

這座為人所知的全世界最奢華的七星級酒店「帆船酒店(Burj Al Arab)」，也被稱為阿拉伯塔，是一幢超級豪華的酒店，全高321米，矗立於離沙灘岸邊280公尺遠的波斯灣內的人工島上，僅由一條彎曲的道路連接陸地。帆船飯店門禁的確森嚴，如你沒有預約根本不能進入。自2021年10月開始，這幢酒店開辦了「Inside Burj Al Arab」內部體驗之旅，只要你於網上預先購買了這個體驗活動，也必先於「Inside Burj Al Arab」登記處登記，登記後待齊人後會有專車送至酒店。

在到達酒店前，會在路上停一陣子，以供大家拍攝酒店的全景，同時在這個位置亦有專人拍攝，但這張相片在參觀完畢後是要付錢買的。拍好後，再上專車直達酒店大堂，下車後要先坐下聆聽講解，重點可囑大家別在大堂拍照以及參觀流程。講解後，大家就真正踏進酒店了，沿着大堂走着，酒店裝潢真的很奢華，金碧輝煌。然後，走上手扶電梯至二樓，終於可以拍照了，抬頭仰望可看到帆船的頂，每個藍色、橘色的顏色都是一個樓中樓的房間，極富藝術感，並充滿中東風情的奢華。

穿過二樓後，乘專用電梯至參觀樓層，到達樓層後走進房間，映入眼前的梯級裝潢極盡豪華，是拍攝的好地方。這個內部體驗之旅，是參觀幾間特色的套房，當中你可以從中探索這座作為阿聯酋雄心象徵的建築奇跡的歷史和創新設計，同時可有多項沉浸式體驗。其後，你會踏進兩間皇家套房，欣賞套房內豪華的裝潢，最意想不到的以真金打造的浴室，其奢華感讓人眼花繚亂！當然，在房間中，你也可以高空欣賞酒店周邊的景色，尤其是清晰地俯瞰其海灘酒店及仍在建設的地方。參觀完畢後，你必須跟從大隊離開，可以到手信店購買專屬酒店紀念品，至此這次內部體驗之旅探索完成，再度乘坐專車離開。



◆ 從二樓抬頭仰望



◆ 房間樓梯盡顯奢華感



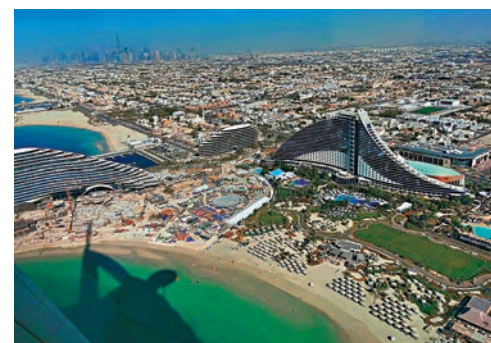
◆ 皇家套房金碧輝煌



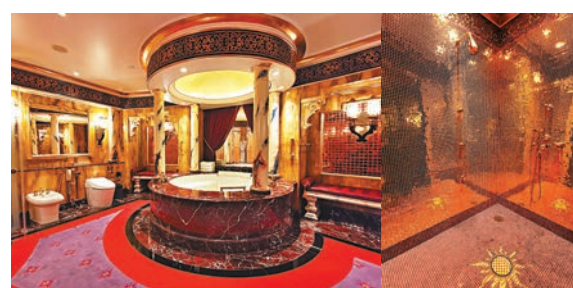
◆ 預約旅客必須到此登記



◆ 帆船酒店私隱度甚高，普通旅客是不易進入。



◆ 欣賞集團建築中的景色



◆ 極盡奢華的浴室，聽說由真金打造。

在杜拜另一標誌性雙塔 Address Sky View 酒店52層和53層的 Sky Views Dubai，是一個三合一的新景點，也成為杜拜具創意的休閒體驗和獨特刺激冒險的目的地。首先，你會乘坐全景玻璃電梯，到達離地面219.5米以上，其主要景點是觀景台，你可以360度全方位欣賞杜拜市中心壯觀的城市景觀，沿着玻璃走道從各個方向欣賞美景，玻璃走道長46米，連接兩座塔樓。當中，最適合Instagram的景觀可算是哈利法塔、杜拜市中心和謝赫扎耶德路。

另外兩個景點是Glass Slide（玻璃滑梯）和Edge Walk，這條天空景觀的玻璃滑梯是真正的滑梯，只是它由玻璃製成，高度為219.5米，遊客是在完全透明的傾斜「走廊」上坐下，從53層滑到52層。如想玩這條玻璃滑梯，其實都有規矩，就是只有體重在30公斤到150公斤之間，以及身高在120厘米至200厘米之間的遊客才可參加，參與者應穿著適度、舒適的衣服，不要穿裙子、連衣裙、高跟鞋或帶有可能損壞玻璃的鋒利金屬邊緣的鞋子。所有參與者都將獲得一張特殊的地毯/墊子，大家必須用它來滑過玻璃，亦不得以躺著的姿勢滑下（仰臥或俯臥）。

Sky Views Dubai 一嘗玻璃滑梯賞景滋味



掃碼睇片



◆ 在觀景台，全世界最高的哈利法塔就在眼前。



◆ 觀景台地下是以玻璃製造，你可直接看到底下景色。



掃碼睇片