



與愛相擁 一飾相伴 綻放迷人風采

相遇交匯，緣分交織，擁抱交錯，締造圓滿。珠寶首飾是一份精緻美麗的藝術品，也讓佩戴者展現真實的個性，不論這份個性有多獨特差異，都值得被尊重，被喜愛。在今個7月，多個珠寶品牌特別推出多款以「愛」為主題的飾品，蘊含不同的愛，不是單純的愛情，還有友情、親情等，都可以藉着珠飾表達，就如其中一個品牌的誕生花系列，女生可藉誕生花飾物，向閨蜜傳達溫暖的祝福和紀念珍貴的友誼；戀人則可挑選代表女友生日月份的首飾，表達甜蜜的愛意；母親也可以和女兒一起佩戴，象徵永恆的連結，祝福彼此擁有美麗綻放的生活。現在，就讓愛，一飾相伴，彼此纏繞，密不可分。

◆ 採、攝(部分)：兩文



◆ LOVE BY THE MOON 誕生花首飾系列



◆ 周生生「PROMISE」系列鑽飾，圖為紅白分色黃金鑽石頸鏈。



◆ 「PROMISE」系列

月老牽線 永結同心

本地知名珠寶品牌周生生一直致力為大眾提供精雕細琢的珠寶鑽飾，讓不同族裔、文化、取向的佩戴者展現獨特魅力。品牌推展旗下專屬珠寶訂製品牌 Promessa 全新推出的「同心」及「PROMISE」系列鑽飾，以優美閃亮的形態，歌頌愛的多樣性。這兩個系列的鑽飾，每件都有着獨特的設計和意義，尤其兩款全新「同心」鑽石戒指，採用品牌經典的「同心結」設計，寓意月老牽線，祝福每對情侶永結同心，這份愛意，可以穿透地域、種族、文化之間的差距。

系列的鑽飾設計簡約獨特，為不同打扮造型增添亮點。部分飾品更設有專屬訂製服務，可自由選擇材質及鑽石質量，打造最獨一無二的款式；豐富的可塑性，讓任何性別、種族的人都可以尋找最能表現真我的首飾，不論是自己佩戴，還是向摯愛表達專屬的愛。

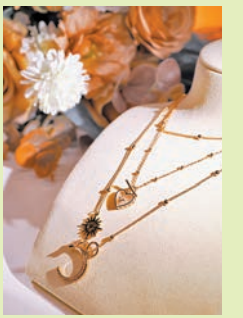
就讓這份愛和尊重成為一種美麗而永恆的價值。



◆ 「同心」系列



◆ K11 MUSEA 期間限定店



◆ 誕生花首飾系列

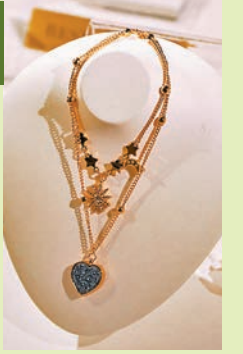
擁抱花語 憑花寄語

花語起源於古希臘神話時代，那時期不單只是花，就連葉子和果樹都有獨特的含義。後來到了19世紀中，在情感表達較含蓄的年代，贈送鮮花成為了愛的行徑，藉着花語傳達內心深處說不出口的祕密。本地小眾首飾品牌 LOVE BY THE MOON 藉着全新誕生花系列，帶大家重回簡單純粹的時代。誕生花系列以半寶石及精緻的設計，帶出每朵花的形態，讓各位憑花寄語。

這誕生花首飾系列以天然寶石作點綴，每顆寶石都蘊含了神秘的「魔法」，有治癒心靈的功效，每款設計都捕捉了各誕生花的形態美，同時也反映了特定月份出生的人的特質，就像古人珍愛的誕生石一樣。現在，七月的誕生花睡蓮代表純潔、威嚴和重生，這美麗的花朵更啟發了法國印象派畫家莫內創作出經典名畫。睡蓮首飾系列巧妙地結合淡水珍珠和月亮石，賦予佩戴者積極向上、展開新生活和平衡情感的力量；月亮石獨特的格子切割工藝突顯了花朵的精緻輪廓，營造出復古浪漫的風格。



◆ 以月亮石設計的誕生花首飾

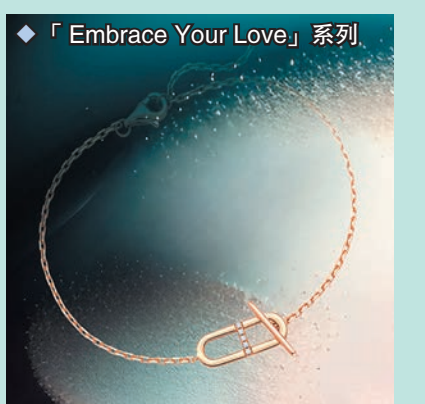


系列備有純銀耳環、吊墜、手鏈和戒指。你可以搭配精緻的淡水珍珠飾品，包括百搭的耳環耳環和設計充滿驚喜的項鍊，進一步提升你的時尚品味。這些永恆的珠寶作品展示了寶石的清雅寧靜和女性氣質，也捕捉了睡蓮的特質。同時，品牌在 K11 MUSEA 設立的期間限定店已開幕，引領大家一起走進這個秘密花園。

剛柔並濟 人生軌跡

今個夏日，justgold 鎮金店緣緣分可見，令時尚昇華，推出全新 justdiamond 「Embrace Your Love」系列。品牌以剛柔並濟的真女人特質為創作藍本，匠心巧手以弧形及直線勾勒出情人之間雙臂伸展、交叉相擁的浪漫形態，同時演繹出命中注定交匯的人生軌跡，以愛的擁抱互相聯繫，最後合二為一。

人與人之間的相遇，是一種美麗的緣分。「Embrace Your Love」系列以簡約利落的線條，配上 18K 玫瑰色黃金及亮澤鑽石，分別打造出耳環、手鏈及項鍊，輕巧設計，適合日常佩戴。雖然簡約，但意義非凡。現在，就以全新首飾伴隨每位真女人，祝願各位邂逅命定的幸福，譜出緣分新篇章。



◆ 「Embrace Your Love」系列

歌頌愛意 永不止息

國際知名珠寶品牌 Hearts On Fire 以獨特車工釋放鑽石的無比光芒，早前更宣布於全球推出全新 VELA 珠寶系列。系列取材自永不止息的愛，捕捉緣定此生、愛意升騰的動人時刻，展現清新時尚的迷人風格與不朽魅力。VELA 系列既優雅又兼具力量之美，柔美的曲線和羽毛的輕盈流瀾線條，成為設計的靈感源泉。飄逸靈巧的羽毛成為別具特色的設計元素，巧妙融入系列的 11 款珠寶之中，呼應真愛令人感覺飄然若夢的魔力，以及兩心相牽扶持的美好。

同時，法式鑲嵌成為系列的主要設計元素，這種又稱為「燕尾鑲嵌」的技巧對工藝非常講究，所需的時間為傳統密鑲設計的四倍，而且紋理細緻，緊貼鑽石的金屬必須雕琢出深 V 形琢面。這種精緻複雜的琢面與品牌的特色車工相輔相成，使光線能在鑽石內徹底折射，綻放攝人的光芒和光彩。



◆ VELA 珠寶系列



奇幻系列 歡樂回憶

昔日簡單快樂的童年時光，與摯愛親朋共度的一點一滴，每每想起都會讓人會心微笑。景福珠寶再度發揮創意巧思，從那些動人片段創作出全新奇幻系列，將小時候常見的小玩意與生活用品化成別具趣味的新意珠寶配飾，讓童心未泯的都會女生為時尚造型增添玩味點綴。在簡單真摯的童年時候，一件小玩具足以讓我們與好友和家人玩得不亦樂乎。

品牌珠寶設計師將那些年我們最熟悉的玩具及日常物品變奏成珠寶上的裝飾元素，並以細膩工藝在白色黃金、玫瑰金或黃金表面鑲嵌閃閃生輝的鑽石，成為別具童趣的吊墜、頸鏈及耳環鑽飾，讓女士們輕鬆點綴日常造型，在大大方方以外增添一點童真。多款還原實物的特色造型，如康樂棋、肥皂泡泡、木衣夾及衣架等，讓你一看到便會會心微笑，盛載着永恆的歡樂回憶。



◆ 全新奇幻系列

美麗密碼

低敏無刺激天然配方 滋潤舒爽散發夏日香氣

香水，是時尚男女日常生活中不可或缺的一部分，它可以為使用者增添獨特魅力，散發自信光芒。然而，香水的選擇也需要根據季節的變化而作出調整。就像我們會根據天氣變化換上不同的衣服一樣，在不同的季節我們都應該選擇不同調性的香水。

由兩位追尋完美香氣的韓國 Oppa 所創立的 Celluver 瑟路菲，多年來深入了解韓國女性對香水的喜好與需要，結合男性的科學精神及對女性的疼愛，設計出一鳴驚人的明星級雪紡香水及潮流香氛品牌。由於韓國四季分明，冬夏氣候差異比香港明顯得多，品牌自然更加重視香水的季節性，特別針對肌膚對不同氣候的敏感度，研發出一系列低敏無刺激兼具優質功效的香氛產品。當中的星級產品雪紡香水，是比一般香水酒精含量更少的全新類香水，香味有如穿上雪紡紗般若隱若現，成分更首創加入了保濕植物萃取物，更輕盈溫和，特別適合

夏天使用。而且，品牌的香水洗髮水系列，含豐富蛋白質麻黑水及 8 種天然的植物種子油，為頭皮提供 pH5.5 弱酸性護理，為髮絲締造健康理想的狀態。洗髮水對減少痕癢敏感有幫助，按照頭皮功效有不同的成分搭配。洗髮水系列零矽靈、零硫酸鹽，水分和油的黃金比例，調節肌膚天然油水平衡，讓你體驗滿滿保濕力和柔軟感。7 種 Celluver 標誌性香味，時刻保持神清氣爽！

而低分子蛋白 LPP 香水受損髮護理系列，可更快地改善受損頭髮，並以低分子蛋白 LPP 作保護。



◆ 香水洗髮水系列

◆ 雪紡香水



◆ 低分子蛋白 LPP 香水受損髮護理系列

LPP 比普通蛋白質顆粒更微細，並具超強吸收力。六種蛋白成分，迅速改善頭髮狀況。另外，髮膜的 LPP 角蛋白，是髮型層次的護髮最好成分，適量使用，達至理想修護效果。同時，系列亦含豐富的蛋白質麻黑水，是由黑發芽糙米、黑豆、黑芝麻等 3 種黑色食物造就的健康天然食譜。產品為微酸性 pH 值 5.5，以酸性保護頭皮可免受外界刺激，亦可調節皮膚的天然油脂和水分屏障。

◆ 文：兩文

設計達人

注入時尚新元素 限定可持續新品

持續性和本地設計已成為越來越受矚目的話題，在日益關注環境問題的時代，企業紛紛投入可持續發展的領域，以推動社會綠色經濟的發展。MINI HK 「BIG LOVE」POP UP SHOP 活動首次與本地不同的可持續品牌合作，推出一系列限定商品和工作坊，為本地創意產業注入全新元素。合作包括與羅氏針織推出時尚限定新品，以及與 Start From Zero 合辦限定藍牙音箱及環保擴香木香薰工作坊。聯乘系列所得的收益，扣除成本後將全數捐贈予 Redress 支持減少時尚浪費。

今次合作不僅展現了本地品牌設計的魅力，更向外宣揚本地可持續發展，讓市民追求時尚的同時，亦能關注社會環保及可持續性，為本地傳統工藝注入新活力！MINI HK 與本地針織品牌羅氏針織合作



◆ 限量商品



◆ 一幅以針織設計的展品



◆ 特色工作坊聯乘產品

共同推出了多款限量商品，旨在為市民帶來獨一無二的時尚新體驗，同時支持本地設計和本地工藝的發展。這些限量商品包括：編織布袋、卡片套、iPad 保護套、座墊和托盤等，每一件商品都融合了 MINI 品牌元素和羅氏針織的設計，呈現出獨一無二的風格。

◆ 文、圖：兩文