

北海道旅遊日記 之 星野TOMAMU度假村(下)

# 享受北海道的大自然氣息 親子農場微笑海灘多歡樂

● 因度假村農場區很大，可以電瓶車代步。



● 乳牛吸引了小朋友



● 親子走廊有益智遊戲玩。

以「感受北海道大地的自然美景」為概念的星野 TOMAMU 度假村，早前推出眺望秋日廣闊風景的同時，亦讓大家可品嚐星野農場的乳製品的「農場下午茶」，大家可一邊眺望金黃白樺樹及悠閒生活於其中的動物們，一邊享用星野農場乳製品製作出的甜點以及鹹味小點心。而且，度假村內放牧着荷蘭乳牛、娟珊牛和瑞士黃牛，依據不同品種牛奶的特性選配適合的茶葉並提供奶茶，當天能夠喝到哪個品種的奶茶，就只有當天才知道！

筆者有幸品嘗到星野農場下午茶，其擺盤實相精緻，放置了無花果食用黃油、煙熏鮭魚三明治、烤餅、牛紋馬卡龍、奶油卷、Shine 麝香撻、香檳果凍和蘋果優酪乳等鹹甜點，其中奶油卷，是意大利西西里島的傳統糕點，由管狀油炸麵團組成，裏面裝滿了乳清乾酪。至於 Creme d'Anjou，則是來自法國安茹地區的甜點，其特點是蓬鬆的乳酪奶油質地。

由12月1日開始至12月25日，度假村為大家準備了「農場聖誕節」，4米高的「農場樹」會豎立於充滿美食的 hotalu street，給大家打卡拍照；而每晚7點至9點，還有聖誕老人派發用 TOMAMU 牛奶製作的糖果。



● 度假村農場親近綿羊



● 度假村設有戶外酒吧燒烤



● 騎馬體驗



● 一家大小在度假村農場上玩樂

## 微笑海灘 人造海灘盡情玩樂



● 人造浪泳池



● 森林之湯

在玻璃帷幕裏的館內，是常保30度以上的常夏樂園，這兒有着日本最大30m x 80m的人工造浪泳池的室內海灘，有平行浪及稍大一點的不規則波浪時間，請大家盡情享受。同時，亦有水深30公分的兒童專用泳池，初次嘗試泳池的幼兒也能放心嬉戲，在這享受泳池樂趣後，再挑戰看看人造浪泳池吧。在晚上8時後，微笑海灘還會點上燈光，住客能免費進場參觀。這與白天熱鬧的氛圍不同，讓你慢慢享受這高雅的夜晚海灘。在微笑海灘區域裏，還有森林之湯，是一座能享受不被拘束的自在感的露天風呂，你可一邊跳望着星空，一邊享受泡澡。

● 現場設有泳具租賃。

早上看過雲海後，便來享受一下星野農場的愜意歡樂時光！星野 TOMAMU 度假村裏，有一大片農場區，因為 Tomamu 這個地區在開發成度假村前，飼養了約700頭牛，經營着農牧業，度假村希望能讓到訪的旅客享受這個區域原始的美麗風景，於是在這約100公頃的腹地經營農場，適合親子一站式玩樂。大家在眺望雄偉的自然景觀、廣闊田園風光下，可親親奶牛、馬及綿羊等動物，並品嚐農場下午茶，於「農場區」享受一段恬樂時光。

● 採、攝：祖蓮娜/文：兩文



掃碼睇片



● 星野農場下午茶用自家產的牛奶做的蛋糕和飲品。

● 星野草場嘆下午茶



● 農場設有吊床供大家體驗親近大自然。

## 餐飲店舖

### 各種風味料理任君選擇

度假村內設有超過20間餐飲店舖，供應各種不同風味的料理，如森林餐廳 Nininupuri (精選日式自助餐)、阿茹 AHL (精選日式自助餐)、Yukku Yukku (意大利餐廳)、AL che-cciano (意大利餐廳)、三角 (日式料理)、普拉齊 (法國餐廳) 等，還有北海道餐飲名店街。當中，餐廳「OTTO SETTE TOMAMU」以北海道的節令食材為主，同時度假村內提供的美食選項應有盡有，例如可一次享用各種菜餚的自助式餐廳。當然，度假村的另一大特點便是滑雪商店「hotalu street」，以滑雪方式輕鬆進出街區，讓大家能在滑雪活動之間的空檔享用餐點，不論是快速補充能量的小點心，還是想好好放鬆享用正餐，都可以在此滑雪商店街內找到。

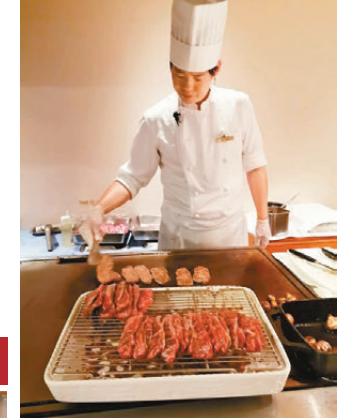


● 在 Grilled AGI 吃早餐，可看到滑雪場，美食也多選擇。

### 晚上可品嚐自助餐



### 燒肉餐廳



## 酒店設施重親子元素

位於星野 TOMAMU 度假村 RISONARE 大酒店的中央位置——Risonare，是星野集團旗下白金級的家庭型親子度假品牌，由2棟32層的雙子樓體組成，共有房間200間，每個樓層只作四間套房設計，讓房間面積達到奢侈的100平方米以上，房間內配備有淋浴室、桑拿蒸氣室，以及超大的山景按摩浴缸，由北海道的山景陪伴大家度過一段悠閒的度假時光。而位於32層的意大利精美餐廳，更可以一覽山谷全貌，無論是帶小孩的家庭親子旅行，還是情侶、親友之行，子入住。在這裏都能享受到大自然奢華假期時光。Risonare 整棟樓內都提供免費高速 Wi-Fi 服務，一樓還設有免費咖啡圖書館，以及售賣北海道高品質物產的商店。



● 度假村酒店房間超大，適合一家親

## 香港至黃山直航正式開通

位於安徽省南部的黃山市，以黃山風景區壯麗的天然景致聞名中外，其中黃山的奇松、怪石、雲海、溫泉、冬雪並稱「五絕」，近年來，黃山的旅遊熱度亦有上升趨勢。日前，搭載有約140名旅客的波音737-800客機平穩降落黃山屯溪國際機場，大灣區航空香港至安徽省黃山市的直航正班航線順利完成首航，並舉行了慶祝首航成功的水門禮。

大灣區航空行政總裁吳秀蘭在接受採訪時表示，大灣區航空推出的香港至黃山市的直飛航線，使兩地的交通時間縮短至約兩小時，將極大便利兩地人員往來，推動兩地在文旅、經貿等領域的發展與合作，對嚮往黃山美景的香港市民，以及期待來港旅行的內地遊客均為十分利好的消息。她補充道，「尤其香港人對黃山都是很熟悉、很喜歡的，大灣區航空展開的兩地之間直飛的定期

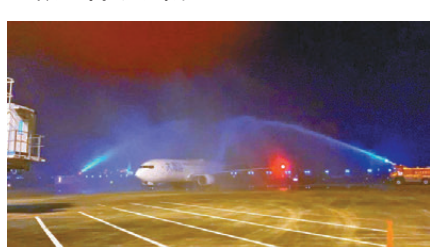
航班服務，相信對香港及黃山兩地旅遊業的發展都有很大助益。」

黃山市文旅局長程燕表示，黃山「四季皆勝景」，不久前黃山風景區更是迎來了今冬首次降雪，香港市民可於近期前來欣賞黃山冬景。她認為，此次香港至黃山直航正班航線的開通不僅為香港市民來黃山觀光提供便利，也為國際旅客前來黃山旅行提供了新的出行選擇，香港可成為國際旅客來往黃山的重要出入口。

據悉，大灣區航空將每星期提供3班（逢星期三、五、日）早上或下午自香港前往黃山的直飛航班，此舉亦是為大灣區航空開拓其飛行網絡的行動之一。



● 在黃山屯溪國際機場，一眾嘉賓熱烈歡迎首航班機。



● 首航班機抵達黃山屯溪國際機場後，獲水門禮迎接，慶祝黃山航線首航成功。



掃碼睇片

● 採、攝：陳藝

## 東薈城名店倉 MEETS DINOTAENG 「Marshville's Winter」

### 消閒 Guide

今個冬日，東薈城名店倉與韓國超人氣文創設計品牌 DINOTAENG 首度聯乘，由即日起至明年1月2日期間攜手打造全港首個東薈城名店倉 MEETS DINOTAENG 「Marshville's Winter」聖誕主題活動，與你歡度暖笠笠的聖誕節！當中，七大主題區域，有 BOBO 的甜蜜聖誕樹、繽紛雪橇大道、滑雪橇比賽、堆雪人比賽、冰上小木橋、極幻巨型木屋及 BOBO 頒獎台等，同時棉花糖村民還積極備戰「冬日冰雪棉花糖村」內進行的三項冬日活動，包括創意堆



● DINOTAENG 官方快閃店



● 「Marshville's Winter」聖誕布置

雪人、冰釣挑戰，以及滑雪橇競賽！完成挑戰比賽後，各位短尾矮袋鼠家族的粉絲們切勿錯過全港首個「DINOTAENG 快閃店」，快閃店會分階段推出各式各樣 DINOTAENG 精品，2024年全新冬日釣魚盲盒及新品，由毛公仔、手提袋、文具到生活用品，款式應有盡有！

● 文：兩文

### 東薈城名店倉 冬日送禮

現在，東薈城名店倉特別為香港文匯報讀者送出25cm BOBO 公仔或陶瓷杯（款式隨機），有興趣的讀者請填妥以下資料，並剪下此印花貼於信封背面，郵寄至香港仔灣海旁道7號興隆中心3樓副刊部收，封面註明東薈城名店倉冬日送禮，名額共10位。截止日期：12月14日，先到先得，送完即止。

姓名：\_\_\_\_\_ 電話：\_\_\_\_\_

