

價單1號 折實價\$4,917,000起*

*「成交金額」,或稱「折實價」,是指臨時買賣合約中訂明的相關指明住宅物業的實際售價。因應相關支付條款及／或適用折扣(如有)按售價計算得出之價目,皆以向下進位方式換算至千位數作為樓價/成交金額,以港幣為單位。



「AUSTIN BOHEMIAN 臻爾」坐擁西九高鐵藝文商圈¹ 於都會繁華隨享型格生活

新世界發展旗下型格住宅系列BOHEMIAN COLLECTION²再下一城,落戶西九繁華都會核心。 「AUSTIN BOHEMIAN 臻爾」坐擁西九高鐵藝文商圈¹,步行約4分鐘直達高鐵路香港西九龍站³,車程約14分鐘直抵福田站⁴,盡享粵港澳大灣區便捷雙城生活⁵;同時鄰近港鐵柯士甸站及佐敦站,瞬達港九CBD。此外,項目毗鄰約40公頃西九文化區⁶與系內文化零售地標K11 MUSEA及K11 Art Mall等大型商場,自然慢活與都市繁華於此交融,隨享多元藝文生活。未來西九合共提供逾2,000萬平方呎商業總樓面面積⁷,跨國企業不斷進駐,投資潛力不言而喻。

西九策略地段 盡握藝文商貿多元機遇

項目位處西九交通樞紐,步行約4分鐘即達高鐵路香港西九龍站³,連接全國96個站點¹¹,加上高鐵站上蓋商業項目(預計今年落成)^{8,16}等甲級商廈相繼落成,西九不斷成就跨境生活與商業投資兼得的無限優勢。同時,項目毗鄰多個大型商場及藝文地標,系內零售地標K11將人文、藝術與自然融入購物生活;西九文化區的M+、香港故宮文化博物館等匯聚於此,配合2公里的海濱長廊⁶及23公頃公共空間⁶,都市繁華中悠享自然慢活。

型格會所¹²演繹新世代生活層次

項目將西九藝文氣息融入設計細節,單位大門門框的拱形曲線呼應基座的大型金屬拱形曲線框設計,呈現獨特的型格品味。會所 Club Boho¹² 融合型格黑膠唱片元素,為BOHEMIAN COLLECTION²引入首個Speakeasy設計風格的會所,演繹BOHEMIAN COMMUNITY的高尚生活格調。



Gröve Garden之模擬效果圖¹



地下入口大堂之模擬效果圖¹

匠心一房¹⁴塑造貼心入微的居家美學

一房單位間隔方正實用¹⁴,標準樓層單位層與層之間的高度最高可達3.15米¹⁵,客廳及飯廳設落地玻璃門,營造明亮悠然的室內空間。浴室精心採用明廁設計,提供良好的自然通風。露台及工作平台設多功能BALCONY+¹³,配置洗衣乾衣機並預留空間收納日用品;兩組晾衣杆MAGIC HANGER¹³ 可固定於不同位置,靈活晾曬衣物;壁燈House Light¹³採用金屬流線形設計,光影流動,彰顯貼心入微的居家美學。

西九高鐵藝文商圈¹



備註:此路線圖經簡化處理並不按照比例繪製。圖中一切資料(包括但不限於交通時間、位置、路線、車站、建築物、圖像、方向及距離等)僅供參考,並以政府及相關機構不時公布及/或決定為準。賣方並不作出任何不論明示或隱含之合約條款、要約、陳述、承諾或保證。



高鐵路香港西九龍站

A單位

9樓至25樓
(不設13樓、14樓及24樓)

1房連開放式廚房¹⁴

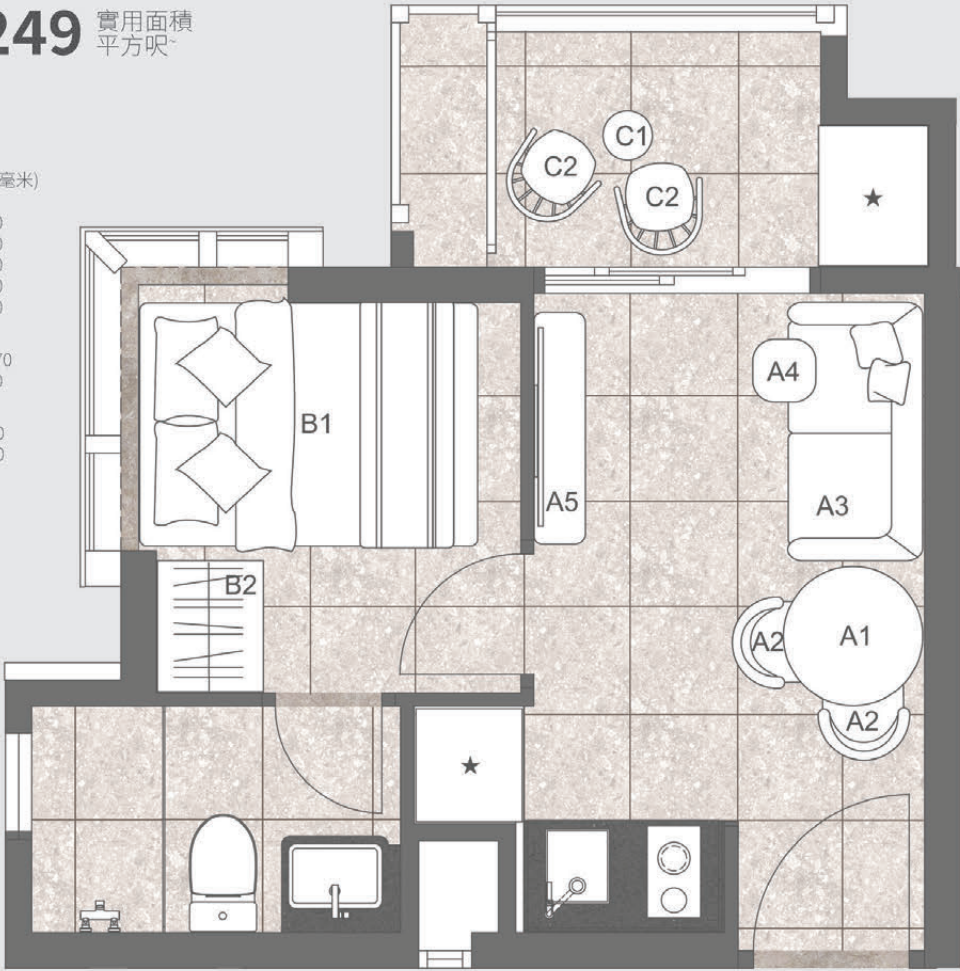
249 實用面積
平方呎

家具布局圖 | 尺寸表

	長(毫米)	闊(毫米)
客廳及飯廳		
A1 餐椅	800	800
A2 椅子	520	500
A3 沙發	1450	750
A4 茶几	350	350
A5 電視櫃	1300	300
睡房		
B1 床	1900	1370
B2 衣櫃	750	600
露台及工作平台		
C1 茶几	300	300
C2 椅子	500	500

★ 此裝置乃實際住宅物業的標準裝置,並非家具。

以上住宅單位的平面圖經簡化處理及作示範家具之佈局,所列出之家具可能並非按比例繪製,所示之尺寸僅供參考,詳情請參閱樓樓說明書。



備註:
實用面積是按《一手住宅物業銷售條例》第8條計算得出的。以平方米列出的面積由以平方米的面積以1平方米=10.764平方呎換算,並四捨五入至整數。有關本發展項目的詳細尺寸平面圖,請參閱樓樓說明書。以上平面圖所顯示的設計、布局及用料等經設計師作出修改,並非交樓標準,另單位內的家具、裝置、設備等亦僅作參考用途,不應被視為發展項目內的交樓標準。賣方不會就此提供的設計、修改、家具、裝置、設備等提供任何明示或暗示的承諾、陳述及/或保證。有關發展項目的標準布局、裝置、裝修物料及設備,請參閱樓樓說明書。此建議的家具布局圖只供參考,所有單位並非提供家具。所有家具之尺寸均以毫米標示。賣方保留權利修改發展項目的建築圖則。

比例 0 1 2米

查詢: (852) 3618 8343 展銷廳開放時間: 11am – 8pm (假日照常)
展銷廳: 長沙灣瓊林街83號B座29樓 (港鐵荔枝角站C出口)

www.austinbohemian.com.hk# 街道名稱及門牌號數(臨時): 廣東道530號^ 區域: 油麻地 本廣告/宣傳資料內載列的相片、圖像、繪圖或素描顯示純屬畫家對有關發展項目的想像。有關相片、圖像、繪圖或素描並非按照比例繪畫及/或可能經過電腦修飾處理。準買家如欲了解發展項目的詳情,請參閱售樓說明書。賣方亦建議準買家到有關發展地盤作實地考察,以對該發展地盤、其周邊地區環境及附近的公共設施有較佳了解。

“由賣方為推行《一手住宅物業銷售條例》第2部而設的發展項目地盤的互聯網網站的網址。上列門牌號數為臨時門牌號數,有待該發展項目建成時確認。發展項目名稱: 臻爾(下稱「發展項目」);賣方: PROFIT JET HOLDINGS LIMITED(賣方的控股公司: 新世界發展有限公司, PERFECT NOBLE INTERNATIONAL LIMITED(發展項目的認可人士及該認可人士以其專業身份擔任監察人、董事或顧問的商號或法團: 馬榮達律師事務所(香港)有限公司(馬榮達先生,發展項目的承建商: 協興建築有限公司,就發展項目中的住宅物業的出售而代表賣方的人行事務的律師事務所: 胡國李律師行。已為發展項目的建造提供貸款或已承諾為該項建造提供融資的機構: 不適用。已為發展項目的建造提供貸款的任何其他人: 新世界全線有限公司。本廣告由「臻爾」之賣方發布,賣方所知發展項目的預計開工日期為2027年6月30日(關鍵日期,指該項目在獲批准建造圖則的情況下在各方面均能完成的日期,預計開工日期是受到買賣合約所允許的任何延期所規限的)。賣方建議準買方參閱有關樓樓說明書,以了解本發展項目的資料。PERFECT NOBLE INTERNATIONAL LIMITED為英屬處女群島成立之有限法律責任的公司。A此模擬效果圖並非於發展項目之會所或樓層設施中拍攝,僅供參考。所顯示的裝置、裝修物料、設備、傢俱、器材、燈具、電器、傢俱品及其他物件,不一定會在日後發展項目落成後於會所或樓層設施提供或與實際狀況不同。賣方保留變更、修改和更改會所或樓層設施的設計、布局、間隔和用地的權利。會所或樓層設施的間隔時間和使用均受相關法律、本地文件條件、發展項目之公眾條例和實際情況所規限和限制。會所或樓層設施可能因收取費用方可使用。會所或樓層設施於發展項目入伙時未必能即時使用。會所及樓層設施的名稱僅用於宣傳推廣目的,並未必會使用或出現於發展項目。地契文件或其他法律文件上,有關名稱可能在發展項目落成後或其後有所改變。賣方並無作出任何不論明示或隱含之承諾、陳述及/或保證。此樓層效果圖經電腦修飾或修改,並不構成或不應被視為賣方對發展項目或其任何部分作出任何(不論明示或隱含)的承諾、陳述、承諾或保證或合約條款,不論與發展項目有關。以上所列之裝置、裝修物料及設備僅供參考,未必適用於發展項目內任何單位住宅物業。裝置、裝修物料及設備以買賣合約的條款及條件為準,詳情請參閱樓樓說明書。14賣方保留權利更改發展項目之圖則。發展項目的單位戶型以政府有關部門最後批准的圖則為準。詳情請參閱樓樓說明書。15屋頂層之間的高度指該樓層之石地台地面與上一層石地台地面之高度距離,包括但不限於當中之該樓層梯級樓板的厚度。該等梯級樓板有分位於該樓層或上一層之石地台地面。16上列建築項目及/或商業項目及/或方案及/或樓層建築物及設施等仍在興建中/規劃中/擬建中/研究中/可能不時修改。於發展項目入伙時可能尚未完成和啟用。其最終之規劃、設計、落成及啟用日期如有任何不論明示或隱含之承諾、陳述、承諾或保證,均與本廣告所載者可能不同。在本廣告、宣傳資料內所載之照片、相片、繪圖、圖像或其他資料,無論是否明示或隱含,並不構成或不應被視為賣方提供任何要約、承諾、陳述或保證,僅供參考。詳情請參閱有關指明住宅物業適用的銷售文件(包括但不限於發展項目的圖則及銷售文件)。有關「設計計劃」和「繪圖」財務優惠利益的有效性以賣方之決定為最終決定。如有任何爭議,賣方之決定為最終決定並對賣方有約束力。印刷日期: 2025年11月24日