

# 優必選機器人 皮膚有彈性 眼球會轉動 能識別情緒 《我的機械人女友》真實版 首發訂單破萬三台

港股「人形機器人第一股」優必選(9880)昨在深圳舉行全球發布會，發布未來十年「人機共生」戰略，並集中展出50餘款優世界U1系列全尺寸超仿生人形機器人，涵蓋男女不同外觀體態，身高介於1.60米至1.85米，頂配版本售價近百萬元人民幣。優必選科技創始人、優必選董事會主席兼CEO周劍表示，U1系列全渠道累計訂單已突破13,361台，首批產品將於9月16日正式交付。

●香港文匯報記者 郭若溪 深圳報道

發布會現場多款超仿生人形機器人集中亮相，整體仿生完成度、外觀質感較傳統機器人大幅提升，「皮膚」觸摸起來有一定彈性，眼球會轉動，可以做出多種表情。現場觀眾普遍評價其顏值與逼真度優於市面多數同類產品。不過也有參觀者客觀指出產品仍處於迭代初期，部分舞蹈動態下眼神層次偏弱，搭配溫柔語音、撒嬌互動時神態適配度不足，出現輕微違和感，是現階段仿生交互需要持續優化的細節。

## 印證情感陪伴賽道獲高度認可

談及產品研發初衷，周劍表示，當下社會情緒價值、情感陪伴需求日益凸顯，獨居、空巢、特殊群體的心理關懷缺口持續擴大，超仿生人形機器人是準標準陪伴剛需而生。機器人可模擬親人、陪護、心理疏導等多元角色，提供全天候情緒陪伴與心理慰藉，萬台前置訂單也印證了市場對情感陪伴賽道的高度認可。

優必選首席品牌官、優世界總經理譚旻表示，人機陪伴為國民心理健康提供全新解決方案，是覆蓋全生命週期的新型剛需業態，預計2026年至2036年，內地超仿生人形市場將從百億級快速成長為萬億級新賽道。

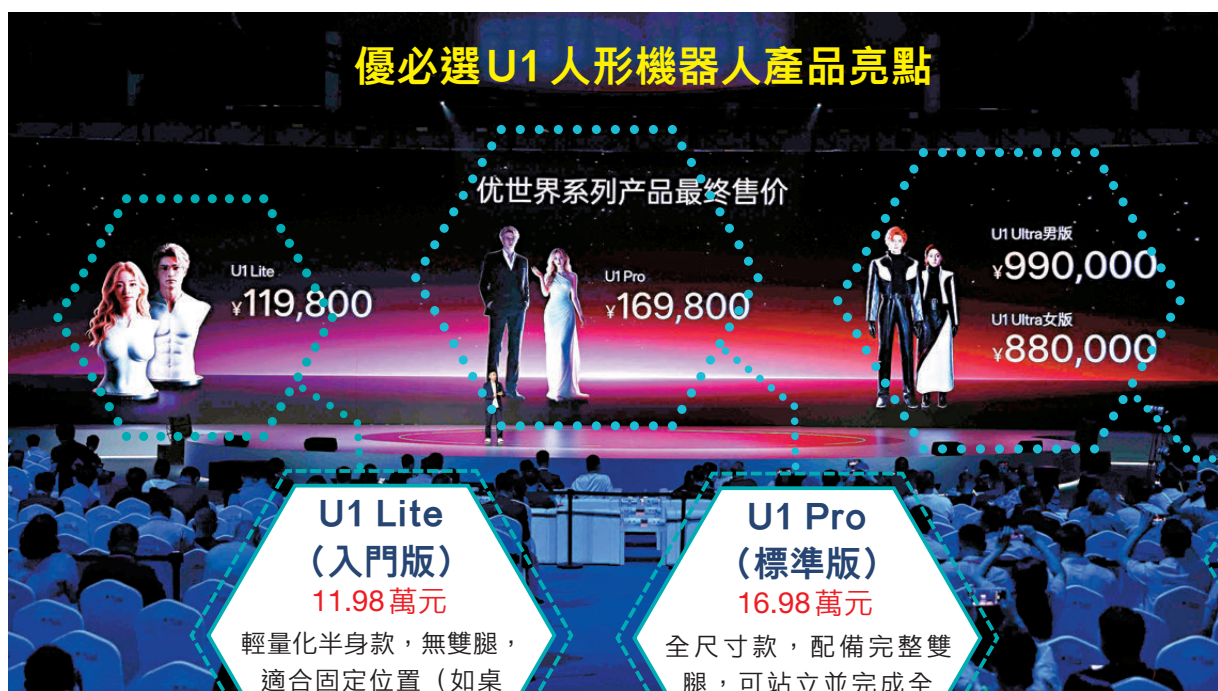
## 仿生頸椎可覆蓋90%基礎動作

據譚旻介紹，U1系列擁有88個自由度及獨創雙支點仿生頸椎，覆蓋人類90%基礎動作，配套全球首個針對長期陪伴的情感大模型，可識別20餘種精細化情緒，識別準確率超90%。產品依託仿生快慢腦架構實現快慢速智能協同，唇形語音延遲控制在20毫秒內，大幅弱化機械感。搭配跨時空記憶系統與無喚醒主動交互能力，實現更自然、更懂用戶的沉浸式陪伴。

在數據安全方面，產品採用本地優先處理機制，用戶可自主管理、導出、刪除數據，保障隱私安全。目前產品廣泛適用於家庭陪伴、情緒療愈、養老陪護、文旅展演、商用接待等場景。

「機器人不是一個新興賽道，是關乎人類的下一個時代入口。」周劍發布的「人機共生戰略」提出產業三階段演進路徑，第一階段將逐步替代重複性、高危勞動，然後全面滲透生活陪伴場景，最終實現人機深度協同共生。周劍認為，機器人替代基礎工種是行業必然趨勢，未來人類收入或將包含基礎保障、創意收益與機器分紅三大板塊，讓人擺脫機械勞作，專注創意與情感價值創造。

周劍表示，優必選定位人機城市平台型企業，重點布局AI智能終端、新質生產力平台、人機城市信息底座三大核心體系。目前企業已形成軟件、硬件、生態三重技術壁壘，突破行業難題。此外，針對超仿生人形帶來的科技倫理、行業標準等問題，企業已成立人工智能與機器人科技倫理委員會，引入外部專家智庫，持續完善行業合規體系，築牢產業發展壁壘。



**優必選U1人形機器人產品亮點**

優世界系列產品最終售價

- U1 Lite (入門版) 11.98萬元
- U1 Pro (標準版) 16.98萬元
- U1 Ultra 男版 99.00萬元
- U1 Ultra 女版 88.00萬元

U1 Lite (入門版) 11.98萬元  
輕量化半身款，無雙腿，適合固定位置(如桌面、床頭)使用。

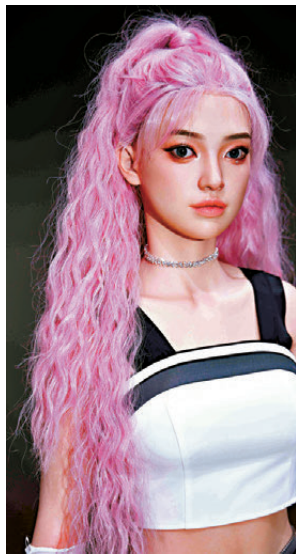
U1 Pro (標準版) 16.98萬元  
全尺寸款，配備完整雙腿，可站立並完成全身肢體動作，但無自主行走能力。

U1 Ultra (頂配版)  
男版:99萬元 (身高185cm,體重42kg)  
女版:88萬元 (身高168cm,體重35.2kg)  
在Pro版基礎上增加自主行走能力，搭載更高算力芯片，支持遙操作精細控制。主打家庭情感陪伴，僅限18歲以上成人購買。

整理：記者 郭若溪



優必選U1 Ultra 仿生機器人顏值與逼真度優於市面。  
香港文匯報深圳傳真



優必選U1 Ultra 仿生機器人与人共舞。  
香港文匯報深圳傳真



參觀觀眾近距離觀察U1 Ultra 仿生機器人。  
香港文匯報深圳傳真



觀眾近距離體驗不同型號U1仿生機器人。  
香港文匯報深圳傳真

## 政策促陪伴機器人應用 科企扎堆推新品

香港文匯報訊(記者 郭若溪 深圳報道)內地人形機器人產業政策紅利持續釋放，仿生人形機器人賽道迎來爆發期。商務部等八部門日前出臺新規，加快養老、陪伴類人工智能產品落地應用，聚焦「一老一小」場景提升智能陪護、智慧家政、健康監測服務能力。

工信部、國務院國資委亦啟動2026年度人形機器人實景實訓專項行動，推動具身智能設備常态化走入生產生活場景。政策風口之下，深圳科創企業持續加碼仿生機器人賽道，圍繞情感交互、仿真肌膚、人形外

觀、專屬定製等細分領域打造差異化優勢，推動人形機器人從「工具型設備」向「情感型夥伴」迭代升級。

### 高仿真仿生肌膚 呈現細膩表情

度智機器人近期在深圳發布兩款仿生機器人新品，包括商用仿真肌膚人形機器人「蒙娜麗莎F1」與家庭情感陪伴機器人「啾啾」。其中「蒙娜麗莎F1」具備多語言交互、自主行走、情緒表達能力，搭載高仿真仿生肌膚，可呈現細膩喜怒哀樂表情，未來還將迭代體溫模擬功能，支持個性化造型定製，主打有溫度、高仿真的人機交互體驗，適配家庭陪伴、日常服務等多元場景。

數字華夏則專攻高端仿生交互B端賽道，推出人形機器人「夏瀾」打造技術壁壘。該機型搭載高自由度面部驅動系統，可還原人類細膩微表

情，搭配毫秒級口型同步、超薄仿生肌膚技術，有效規避「恐怖谷效應」，主打高仿真情感受交互，廣泛適配政務接待、文旅展演、金融服務等多元場景，已實現商業化落地，斬獲多項行業訂單。

優必選則通過落地「人機伴獨工程」，計劃今年捐贈100台定製仿生機器人，為空巢老人、失獨家庭、英烈家屬等群體提供長效心理慰藉與智能陪伴。

業內分析指出，當前人形機器人賽道競爭日趨激烈，同質化硬件比拚已成常態，以仿真外觀、情感交互、場景定製、民生服務為核心的差異化創新，將成為企業突圍破局的關鍵。隨著政策持續賦能、技術不斷迭代，兼具科技屬性與人文溫度的仿生陪伴機器人，有望成為人工智能消費領域的全新增長極。



優必選首席品牌官、機器人大消費創新事業部總裁、優世界總經理譚旻發言U1。  
香港文匯報深圳傳真

亦啟動2026年度人形機器人實景實訓專項行動，推動具身智能設備常态化走入生產生活場景。政策風口之下，深圳科創企業持續加碼仿生機器人賽道，圍繞情感交互、仿真肌膚、人形外

## 美AI訂單激增 PCB龍頭訂單排至明年底

香港文匯報訊(記者 賀鵬飛 昆山報道)全球AI產業大爆發，全球PCB(印製電路板)龍頭企業滬士電子股份有限公司訂單已排至明年底，且不斷有新增訂單「塞爆」郵箱。去年以來，公司多次追加投資超224億元(人民幣，下同)擴建產線，並已遞交在港上市申請，募資進一步擴大產能。

「現在訂單都塞到爆，新訂單沒辦法接，產能不夠啊！」在滬士電子昆山廠區內，公司副總經理、董事會秘書李明貴坦言，儘管公司已多次擴建產線，但產能仍然無法滿足訂單需求，「明年年底前都已經爆滿了」。

### 市佔全球第一 85%為外銷

滬士電子成立於1992年，2010年8月在深圳證券交易所中小企業板掛牌上市，是昆山第一家在大陸上市的台資企業，目前市佔約2,900億元。公司生產的多類PCB產品市場佔有率均位居全球第一，包括數據通訊PCB、數據中心PCB等。在全球AI服務器、數據中心建設持續擴張的背景下，滬士電子的訂單和業績增長持續提速。

AI訓練和推理需要大量服務器，交換機和網絡設備進行數據傳輸，PCB則承擔着信號傳輸、供電和器件連接等核心功能，PCB層數、材料和工藝直接影響着服務器性能和網絡傳輸速率等。滬士電子目前已掌握100層以上PCB板的製造技術，並量產54層「N+M」結構的複雜PCB產品，因而成為AI頭部企業的關鍵供應商，全球前五



滬士電子生產車間。香港文匯報記者賀鵬飛攝

大通信設備企業和前五十大AI算力基礎設施上市企業都已經成為其核心客戶。

「包括谷歌、Meta等等，現在在美國幾家AI頭部企業都是我們的客戶。」李明貴透露，國際訂單特別是來自美國AI企業的訂單持續增加，滬士電子的外銷佔比已經達到85%左右。

### 申請港上市 集資擴產能

為滿足快速增長的訂單生產，2025年以來，滬士電子已在昆山多次投資擴建新產線，18個月內累計投資已經超過224億元。其中，總投資50億元的滬士人工智能芯片配套用印製線路板項目和總投資18億元的滬士高階高密互聯電路板項目雙雙被列入2026年江蘇省重大項目。此外，滬士電子又先後在昆山投資55億元，新建高層數、高頻高速、高密度互連、高通流印製電路板產線，以及投資101億元建設人工智能芯片配套線路板生產項目。

目前，滬士電子已正式遞交港上市申請，擬在香港主板掛牌上市，募集資金將用於進一步擴大產能及研發新技術、新產品等。李明貴表示，當前AI技術和產品正在不斷迭代換新，對高端PCB的需求將會持續增加，滬士電子的後續新增訂單至少可以排到2028年。展望未來，隨着中國大陸AI市場的發展，公司的內銷訂單和佔比相信會得到提升。同時，如果未來幾年內自動駕駛和機器人等物理AI技術和產品取得突破，將會給公司帶來新的發展機遇。

## 台企江蘇建全球最大PCB製造基地

香港文匯報訊(記者 賀鵬飛 淮安報道)在江蘇省淮安經濟技術開發區的臻鼎科技集團淮安科技城內，總投資110億元(人民幣，下同)的擴建項目正在緊張施工。項目建成達產後，臻鼎科技集團淮安科技城累計投資將達390億元，年產值將逾400億元，成為全球最大的PCB生產製造基地。



臻鼎科技集團淮安科技城累計投資將達390億元，將成為全球最大的PCB生產製造基地。香港文匯報記者賀鵬飛攝

### 建多個園區 新產線明年投產

2006年，台灣臻鼎科技集團旗下鵬鼎控股在淮安投資建設第一園區(宏恒勝電子科技)，此後陸續建設第二、第三園區。2025年，臻鼎科技集團於3月、8月在淮安相繼投資30億元、80億元，利用預留土地及空間進行增資擴產，新上人工智能芯片配套高階印製電路板、高階HDI板等項目，預計2027年4月全部建成投產。2026年，再次在淮安追加投資，啟動

第四園區建設，規劃佔地面積557畝，計劃總投資110億元，主要從事HDI、HLC、FPC及高速光模塊等產品生產，同時配套建設環保項目。

鵬鼎控股(深圳)股份有限公司總經理林益弘表示，目前，AI算力浪潮席捲全球，電子信息產業迎來前所未有的變革機遇。鵬鼎控股聚焦高端PCB領域，全力布局AI服務器、光通信、人形機器人、智能汽車等前沿市場，在淮安規劃建設全球領先的智能製造基地。

林益弘說，近兩年，鵬鼎控股持續加大在淮安投資，從AI芯片配套電路板項目開工，到高端PCB項目生產基地落地，累計投資達206億元；從單一園區到四大園區聯動發展，從傳統製造到AI智能製造升級，淮安基地將成為全球規模最大、技術最先進的PCB智能製造基地之一。